

**Ausschreibung:**

Ang.: 3325

Datum: 04.01.2019

#2048# Haus Abendfrieden, Sanierung  
Haus B (1.-5. OG)  
Umbau EG und Errichtung einer  
Tagespflege  
Dieckerstraße 65, 46047 Oberhausen  
Bauvertrag vom 19.11.2018 -  
Trockenbau

Sachbearbeiter: STEPHAN/

**Ausführungszeit: Jan. - Dez. 2019**

Position	Menge	EH	Ausschreibungstext	E.P.	Gesamt
----------	-------	----	--------------------	------	--------

08

Trockenbau

**A BESONDERE VERTRAGSVEREINBARUNGEN**

**1. Grundlage**

Dem Angebot liegen in der hier aufgeführten Rangfolge zugrunde:

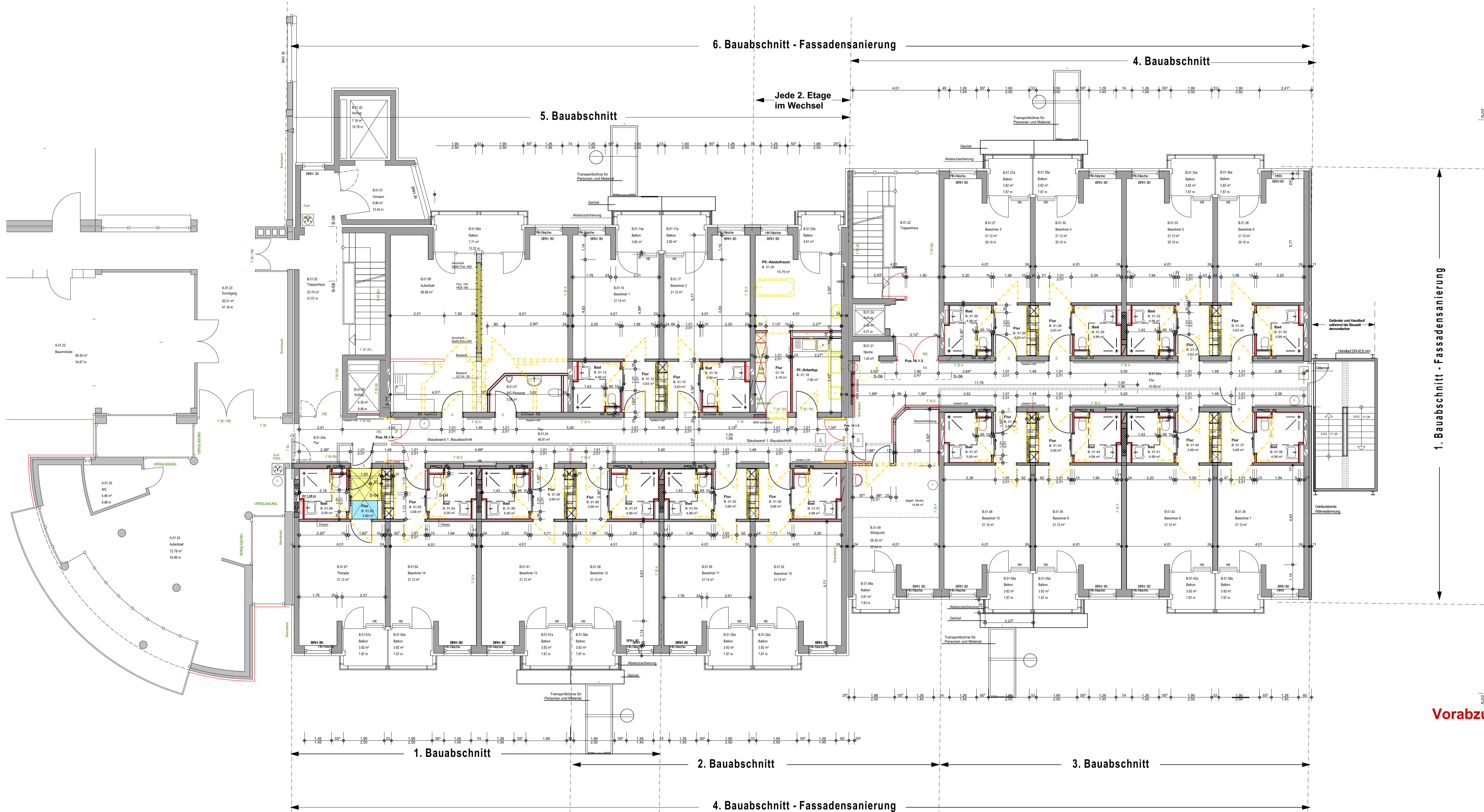
- das Leistungsverzeichnis
- die nachstehend aufgeführten "Besonderen Vertragsvereinbarungen"
- die "Allgemeinen Geschäftsbedingungen"
- die "Zusätzlichen Technischen Vorschriften"
- die Ausführungszeichnungen
- das BGB/ §§ 631-651 /Werkvertrag/ 5 Jahre Gewährleistung
- die VOB, DIN 1961, Teil B und Teil C
- alle einschlägigen DIN-Vorschriften
- die Unfallverhütungsvorschriften
- die Vorschriften der Bauaufsichtsbehörde
- die Vorschriften von Gewerbeaufsichtsamt, TÜV, VDE
- die anerkannten Regeln des Handwerks und der Technik
- die Anweisungen der Bauleitung.

Enthalten die vorgenannten Vertragsgrundlagen Widersprüche, so gilt die ranghöhere als verbindlich.

Mit Abgabe des Angebotes erklärt der Auftragnehmer, daß ihm die Lage und Beschaffenheit der Baustelle, die Verkehrsverhältnisse und die Ausführungszeichnungen bekannt sind und daß er alle erforderlichen Materialien und Geräte auf Lager hat oder kurzfristig







6. Bauabschnitt - Fassadensanierung

4. Bauabschnitt

5. Bauabschnitt

Jede 2. Etage im Wechsel

1. Bauabschnitt - Fassadensanierung

1. Bauabschnitt

2. Bauabschnitt

3. Bauabschnitt

4. Bauabschnitt - Fassadensanierung

**Legende**

- Sämtliche Maße sind an Ort und Stelle zu prüfen. Abweichungen sind der Bauleitung bekannt zu geben.
- Tür- und Brüstungshöhen beziehen sich auf OK Fertigfußboden!
- UK Unterkante
  - OK Oberkante
  - RFB Rohfußboden
  - FFB Fertigfußboden
  - BRH Brüstungshöhe
  - UZ Unterzug
  - WD Wandschicht
  - WWS waagerechter Wandschütz
  - SWS senkrechter Wandschütz
  - FD Fußbodendurchbruch
  - HK Heizkörper
  - BE Bodenbelauf
- Ausbaute
  - Rohbaute
  - Bestand
  - Gipskartonständerwerk
  - Beton
  - Betonstahl 500 S (A)

DATUM	GEÄNDERT	DATUM	GEÄNDERT

**Fachingenieure:**

**Heizung - Sanitär:**  
 PIG Mallmann  
 Dr. -Alfred-Herrhausen-Allee 12  
 47228 Duisburg  
 Tel.: 02065 - 70 115 15  
 Fax: 02065 - 70 115 16  
 mail: info@PIGMallmann.de

**Elektro:**  
 Armin Nellen + Markus Exter GBR  
 Pferdeweide 7 - 9  
 47441 Moers  
 Tel.: 02841 - 657 45 - 11  
 Fax: 02841 - 657 45 22  
 mail: armin.nellen@nph-nellen.de

**Tragwerksplanung**  
 Ing.-Büro Husemann  
 Gartenheimstr. 24a  
 42555 Velbert  
 Tel.: 0160 991 720 95  
 mail: husemann44@gmx.de

**Brandschutz:**  
 Dipl.-Ing. R. Grefen  
 Solinger Straße 16A  
 45481 Mülheim a.d. Ruhr  
 Tel.: 0208 - 580 25 - 65  
 Fax: 0208 - 47 69 16  
 mail: grefen@grefen-ing.de

**PROJEKT**

Sanierung Haus B (1. - 5. OG)  
 Umbau EG und Errichtung einer Tagespflege  
 Dieckerstraße 65  
 46047 Oberhausen

**BAUHERR:**

Evangelischer Verein für Alterspflege e.V.  
 Dieckerstraße 65  
 46047 Oberhausen

**PLANBEZEICHNUNG**

**1. Obergeschoss**

**AUSFÜHRUNGSPLANUNG**  
**ARCHITECTEN**

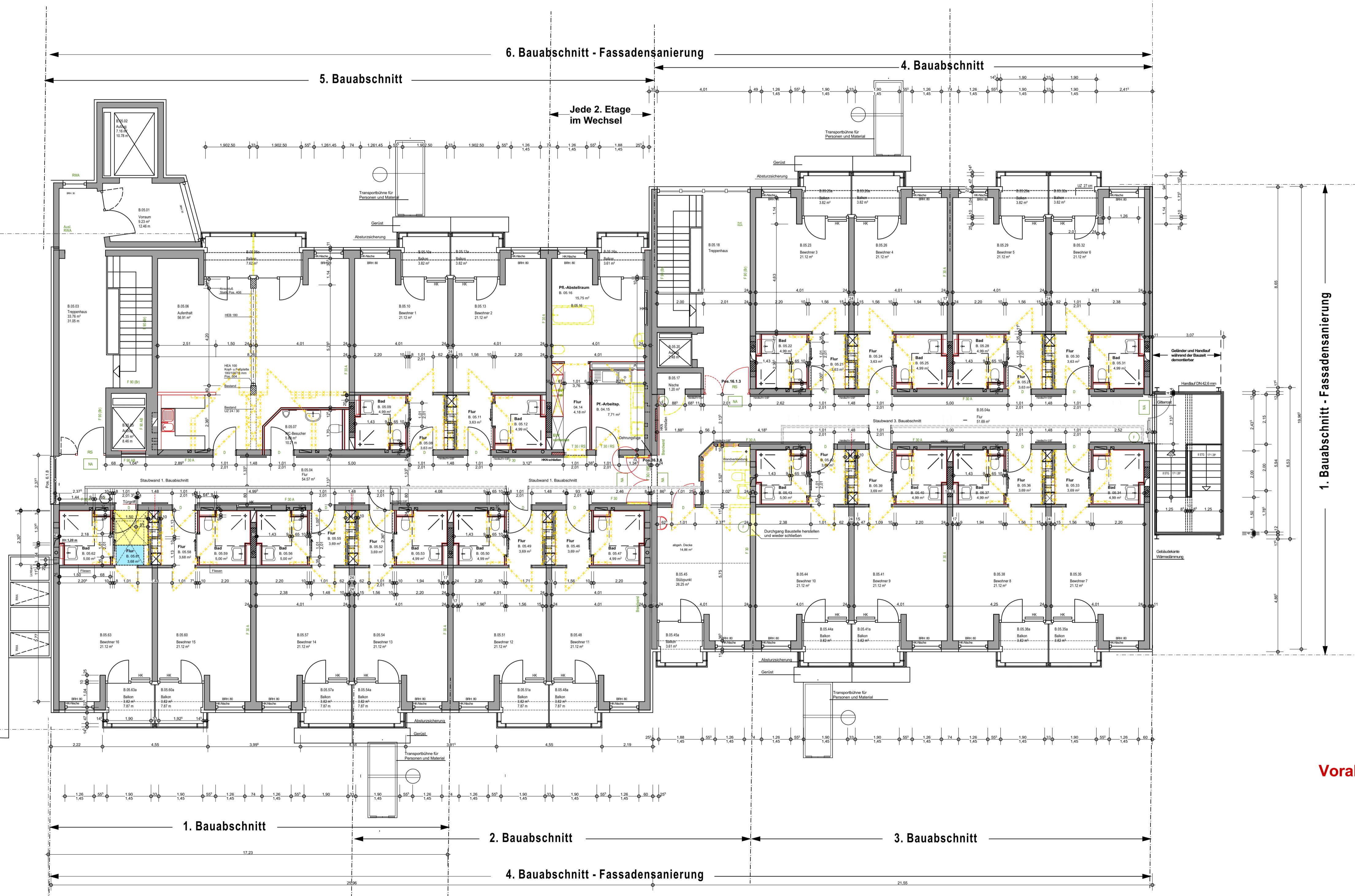
ARCHITEKTIN Angelika Huth  
 Otto-Dibelius-Str. 82, 46045 OB  
 Tel.: 0208 - 48 95 771  
 Mobil 0175 401 71 81  
 mail: angelikahuth.de

ARCH AKNW SRL Klaus Knickehl  
 Goethestraße 22, 46047 OB  
 Tel.: 0208 - 96 22 48  
 Mobil 0173 287 66 87  
 Arch-Knickehl@t-online.de

GEZ.	GEPR.	MASSTAB	PLAN NR.
841/420 mm	23-11-2018	1:100	1.01
BLATT GR.	DATUM		

Vorabzug





**Legende**

- Sämtliche Maße sind an Ort und Stelle zu prüfen. Abweichungen sind der Bauleitung bekannt zu geben.
- Tür- und Brüstungshöhen beziehen sich auf OK Fertigfußboden!
- UK Unterkante
  - OK Oberkante
  - RFB Rohfußboden
  - FFB Fertigfußboden
  - BRH Brüstungshöhe
  - UZ Unterzug
  - WD Wandaufbruch
  - WWS waagerechter Wandschlitz
  - SWS senkrechter Wandschlitz
  - FD Fußbodendurchbruch
  - HK Heizkörper
  - BE Bodenbelauf
- Ausbaute
  - Rohbaute
  - Bestand
  - Gipskartonständerwerk
  - Beton
  - Betonstahl 500 S (A)

DATUM	GEÄNDERT	DATUM	GEÄNDERT

**Fachingenieure:**

**Heizung - Sanitär:**  
 PFG Mallmann  
 Dr. -Alfred-Herrhausen-Allee 12  
 47228 Duisburg  
 Tel.: 02065 - 70 115 15  
 Fax: 02065 - 70 115 16  
 mail: info@PFGMallmann.de

**Elektro:**  
 Armin Nellen + Markus Exter GBR  
 Pferdeweide 7-9  
 47441 Moers  
 Tel.: 02841 - 657 45 - 11  
 Fax: 02841 - 657 45 22  
 mail: armin.nellen@nph-nellen.de

**Tragwerksplanung**  
 Ing.-Büro Husemann  
 Gartenheimstr. 24a  
 42555 Velbert  
 Tel.: 0160 991 720 95  
 mail: husemann44@gmx.de

**Brandschutz:**  
 Dipl.-Ing. R. Grefen  
 Solinger Straße 16A  
 45481 Mülheim a.d.Ruhr  
 Tel.: 0208 - 580 25 - 65  
 Fax: 0208 - 47 69 16  
 mail: grefen@grefen-ing.de

**PROJEKT**

Sanierung Haus B (1.-5.OG)  
 Umbau EG und Errichtung einer Tagespflege  
 Dieckerstraße 65  
 46047 Oberhausen

**BAUHERR:**

Evangelischer Verein für Alterspflege e.V.  
 Dieckerstraße 65  
 46047 Oberhausen

**PLANBEZEICHNUNG**

**5. Obergeschoss**

**AUSFÜHRUNGSPLANUNG**

**ARCHITEKTEN**

ARCHITEKTIN Angelika Huth  
 Otto-Dibelius-Str. 38; 46045 OB  
 Tel: 0208 - 48 86 771  
 Mobil 0175 401 71 81  
 mail@angelikahuth.de

ARCH AKNW SRL Klaus Knichel  
 Goethestraße 22; 46047 OB  
 Tel: 0208 - 96 22 48  
 Mobil 0173 287 66 87  
 Arch-Knichel@online.de

GEZ.	GEPR.	MASSTAB	PLAN NR.
841/420 mm	23-11-2018	1:100	<b>5.01</b>
BLATT GR.	DATUM		

Vorabzug

Position	Menge EH	Ausschreibungstext	E.P.	Gesamt
----------	----------	--------------------	------	--------

Betriebes erfolgen. Räume im Haus dürfen nur mit Zustimmung der Bauleitung verschlossen und als Lager, Werkstatt oder Aufenthaltsraum genutzt werden. Sie sind 8 Tage nach Aufforderung zu räumen.

Für den Beginn der Arbeiten ist der auf dem Deckblatt genannte Termin vorgesehen. Der tatsächliche Beginn der Arbeiten richtet sich nach dem Fortgang der übrigen Bauarbeiten und wird von der Bauleitung frühzeitig angekündigt und 8 Tage vor Beginn der Arbeit abgerufen.

Es wird eine zügige Fertigstellung aller Leistungen erwartet.

---

Ort, Datum

Der Bieter:

Der Bereich Heimplätze befindet sich in den Etagen 1. - 5. Obergeschoss. Diese Arbeiten erfolgen vom 1. bis zum 6. Bauabschnitt. Die Montage der Rohrkästen in den Hauptfluren erfolgt im 7. Bauabschnitt.

08.01.0001

570,000 m<sup>2</sup>

**Abgehängte Akustikdecke OWAacoustic S3**

Abgehängte Decke, Odenwald Mineralwollplatten OWAacoustic System S3, Platten herausnehmbar als freigespannte Unterdecke mit OWAacoustic Platten sichtbarer weißer Rahmen zusammen mit freitragenden verzinkten Profilen und Wandanschluß liefern und gemäß Herstellervorschrift verlegen. Bäder der einzelnen Wohnungen und den Pflegebereichen wie folgt auf einer Höhe von ca. 2,30 m unter vorhandene Betondecken einbauen. Raumgröße ca. 5,00 m<sup>2</sup> abgeh.. Höhe ca.20 cm

Mineralplatte Baustoffklasse A2-s1,d0 nach DIN EN 13501-1  
Kanten 3  
Farbe weiß

Position	Menge EH	Ausschreibungstext	E.P.	Gesamt
		<p>Lichtreflexion ca. 88 (ISO 7724-2, ISO 7724-3) Schall-Längsdämmung von 31 dB bis 49 dB</p> <p>Feuchtigkeitsbeständigkeit bis 95 % RH Feuerwiderstand bis F 120 (DIN 4102) bis REI 180 (DIN EN 13501-2)</p> <p>Platten 625 x 625 mm Plattendicke ca. 15 mm nach DIN 18 165 Odenwalddecke System S3 Oberfläche Smart Sternbild</p> <p>Angebotenes Fabrikat: <b>- OWAcoustik S3, Sternbild smart, 625*625</b></p>		
08.01.0002	1,000 m <sup>2</sup>	<p><b>Abgeha. Decke Rockfon Pacific S3</b> Abgehangene Decke wie vor, jedoch alternativ Rockfon Pacific S3</p>		E.P.
08.01.0003	246,000 Stck	<p><b>Ausschnitt ca. Durchmesser 100 mm</b> Deckenausschnitt Durchmesser ca. 100 mm für Einbauleuchten in Akustikdecke der Pos. 1 und 2 nach Angabe der Bauleitung einschneiden.</p>		
08.01.0004	410,000 m <sup>2</sup>	<p><b>Abgehängte Rigipsdecke</b> Abgehängte Decke liefern und in verschiedenen Räumen wie folgt auf einer Höhe von ca. 2,55 m unter vorhandene Betondecken einbauen. Raumgröße &lt; 5,00 m<sup>2</sup> abgeh. Höhe ca.30 cm Unterkonstruktion aus Grund- und Traggerüst, z.B. Knauf CD Profile 60/27/06 mm oder gleichwertig Schnellhänger, Draht mit Ösenbefestigung</p> <p>Bekleidung aus 12,5 mm Gipskartonplatten, Befestigung mit Schnellbauschrauben Fugen- und Schraubenköpfe gespachtelt, Oberfläche malerfertig, Anschlüsse mit Papierfugenstreifen armieren</p> <p>Anschluß an Putz oder Plattenbekleidung Trockenputz über Dichtungsband, als Zulage. Ausführung mit Material eines Systems nach Werksvorschriften Für komplette Leistung mit allen zugeh. Nebenarbeiten.</p> <p>Angebotenes Fabrikat: <b>- Knauf D112</b></p>		
08.01.0005	82,000 Stck	<p><b>Ausschnitt ca. Durchmesser 160 - 200 mm</b> Deckenausschnitt Durchmesser ca. 160 - 200 mm für Einbauleuchten in Gipskartonplatten der Pos. 4 nach Angabe der</p>		

Position	Menge EH	Ausschreibungstext	E.P.	Gesamt
		Bauleitung einschneiden.		
08.01.0006	20,000 m	<p><b>Kabelkanal K261 I</b>  Kabelkanal Knauf K261. I oder gleichwertig liefern und fachgerecht gemäß Herstellerangaben montieren.  Feuerwiderstandsklasse F 90 DIN 4102-2  dreiseitig mit Fireoard Platten A1 2x15 mm einkleiden  Innenmaß: Breite 50 cm x Höhe 20 cm  Als Verbindungskanal im Flur  Länge 2,13 m - Flurbreite</p> <p>Angebotenes Fabrikat:  - <b>Promat</b>  - <b>290.25 Promatect-LS; Installationskanal; I090</b></p>		
08.01.0007	20,000 m	<p><b>Rohrkasten 50 x 20</b>  Rohrkasten wie vor, jedoch 50 x 20 cm aus GKB -Platten herstellen und mit Mineralwolle ausstopfen für Entwässerungsrohre.  Durchführung von Leitungen in den Hauptfluren.</p>		
08.01.0008	6,000 m	<p><b>Stahlstützen-Bekleidung F90 dreiseitig</b>  Stahlstützenbekleidung, innen, dreiseitig,  Raumhöhen ca. 2,65 m  Stahlstütze HEA 100 - HEB 140, incl. Fuß- und Bodenplatte  F90 DIN 4102-2  Ohne Unterkonstruktion, geklammert  Fireboard Spezial-Gipsplatten A1, Typ GM-F gemäß DIN EN 15283,  Nachweis ABZ Z-56.413-290  sichtbare Teile der Befestigungsmittel verspachteln.</p> <p>Bekleidung/Beplankung, einlagig,  aus Gipsfaserplatten,  Plattendicke 30 mm  Plattenstöße versetzt anordnen  Befestigung der Bekleidung/Beplankung  mit Schnellbauschrauben aus Stahl,  phosphatiert, nach DIN 18182,  Knauf Stahlstützenbekleidung K253 oder gleichwertig</p> <p>Angebotenes Fabrikat:  - <b>Knauf K253</b></p>		
08.01.0009	10,000 m	<p><b>Stahlunterkonstruktion-Bekleidung F90</b>  Stahlunterkonstruktion an den Betonstützen, unterhalb des  Stahlträgers, F90 dreiseitig bekleiden wie vor, jedoch auf eine Länge  von 350 mm  Abwicklung 400 x 240 x 400 mm.</p>		

Position	Menge EH	Ausschreibungstext	E.P.	Gesamt
08.01.0010	21,000 m	<p><b>Stahlträger-Bekleidung F90</b>  Stahlträger Bekleidung innen, dreiseitig, einlagig beplankt, wie vor,  jedoch  Einbauhöhe 2,50m  HEB 180  Feuerwiderstandsklasse DIN 4102-2  F90  Ausführung geklammert  Knauf Stahlträger-Bekleidung K252 oder gleichwertig</p> <p>Angebotenes Fabrikat:  <b>- Knauf K252</b></p>		
08.01.0011	1,000 Stck	<p><b>F90 Schott 25 x 210 cm</b>  F90 Schott oberhalb Brandschutztür T30 RS im Hauptflur 5. OG  liefern und gemäß Herstellerrichtlinien einbauen  DIN 4102-2  Größe ca. 2,10 x 0,25 m</p> <p>Angebotenes Fabrikat:  <b>- analog Knauf W112 F90</b></p>		
08.01.0012	4,000 Stck	<p><b>F90 Schott 15 x 210 cm</b>  F90 Schott oberhalb Brandschutztür T30 RS im Hauptflur 1.- 4.. OG  liefern und gemäß Herstellerrichtlinien einbauen  DIN 4102-2  Größe ca. 2,10 x 0,15 m</p> <p>Angebotenes Fabrikat:  <b>- analog Knauf W112 F90</b></p>		
08.01.0013	1,000 Stck	<p><b>Schott RST</b>  Schotte oberhalb Rauchschutztür im 1. OG Hauptfluren liefern und  gemäß Herstellerrichtlinien einbauen  Größe ca. 2,10 x 0,30 m</p> <p>Angebotenes Fabrikat:  <b>- analog Knauf W112 F90</b></p>		
08.01.0014	80,000 m <sup>2</sup>	<p><b>Schachtwand F90 W628A</b>  Schachtwand F90 Knauf W628 A oder gleichwertig  Anschluss an Massivwand im Bereich alter Lüftungsschächte.  Winkelprofil 50/35  2x 25 mm Massivbauplatte imprägniert  DIN 4102-2  Komplett liefern und einbauen entsprechend Herstellerangaben</p>		



Position	Menge	EH	Ausschreibungstext	E.P.	Gesamt
			Breite ca. 50 cm Höhe 2,55		
			Angebotenes Fabrikat: <b>- Knauf W628A</b>		
08.01.0015	5,000	Stck	<b>Schachtwand F90 W628B</b> Vorhandene F30 Verkleidung einer alten Aufzugstür demontieren, abfahren und entsorgen und F90 DIN 4102-2 Schachtwand W628B komplett liefern und montieren, entsprechend Herstellerangabe. Wanddicke 100 mm Beplankung 2 x 25 mm Türgröße ca 1,10 x 2,10 m		
					E.P.
08.01.0016	5,000	Stck	<b>Aufzugstür F90 verkleiden</b> Vorhandene, bereits geschlossene Aufzugstüröffnung nachträglich F90 AB DIN 4102-2 mit Fireboardplatten verkleiden. Komplett liefern, entsprechend Herstellerangaben montieren. Türgröße ca 1,10 x 2,10 m		
08.01.0017	200,000	m <sup>2</sup>	<b>Flächen vollflächig spachteln</b> Flächen vollflächig, 3 mm dick , spachteln als Zulage für vorgenannte Bekleidungen..		
08.01.0018	1,000	m <sup>2</sup>	<b>Trockenputz GKB 12,5 mm direkt befestigt.</b> Trockenputz aus Gipskarton-Bauplatten 12,5 mm, GKB DIN EN 520 an vorhanden Mauerwerkswänden in Teilbereichen. Ausführung einschl. Fugen spachteln Q2 Einbauhöhe ca. 2,55 m m		
					E.P.
08.01.0019	1,000	m <sup>2</sup>	<b>Trockenputz GKI 12,5 mm direkt befestigt</b> Trockenbauplatten GKI, imprägniert in den Bäder direkt an Putz und Fliesenflächen anbringen, als Ausgleichsschicht zu vorhandenen Flächen. Ausführung einschl. Fugen spachteln Q2 Einbauhöhe ca. 2,55 m m		
08.01.0020	20,000	m <sup>2</sup>	<b>Montagewand 10 cm, 2-lagig GKB</b> Innenwände, 10 cm stark, als Montagewand DIN 4103 in Sklett-Ständerwerksbauart beidseitig doppelt beplankt mit GKB 12,5 mm, nichttragend, im Bereich der Stützpunkte, in Höhen von ca.2,55 m wie folgt einbauen.  Ständerkonstruktion, 50 mm tief, im Abstand von ca. 62,5 cm Berwertetes Schalldämmmaß 52 dB nach Vorschrift des Herstellers aufbauen seitliche Anschlüsse mit Dichtungsbändern versehen 60 mm starke Mineralwolle nach DIN 18165 einbauen Fugenstöße mit Papierfugendeckstreifen armeren Plattenfugen und		

Position	Menge EH	Ausschreibungstext	E.P.	Gesamt
		Schraubenköpfe verspachteln Q2, malerfertig für das Bekleben von Rauhfaser spachteln. Ausführung mit Material eines Systems nach Werksvorschriften W112 oder gleichwertig		
		Angebotenes Fabrikat: <b>- Knauf W112</b>		
08.01.0021	1,000 m <sup>2</sup>	<b>Montagewand 12,5 cm, 2-lagig GKB</b> Innenwand wie vor, jedoch Ständerwerk 75 mm		E.P.
08.01.0022	620,000 m <sup>2</sup>	<b>Montagewand 10 cm, 2-lagig GKI imprägniert</b> Innenwand wie vor, jedoch Ständerwerk 50 mm, einseitig beplankt mit imprägnierten Gipskartonplatten zum Bad.		
08.01.0023	1,000 m <sup>2</sup>	<b>Montagewand 12,5 cm, 2-lagig GKI imprägniert</b> Innenwand wie vor, jedoch Ständerwerk 75 mm		E.P.
08.01.0024	1,000 m <sup>2</sup>	<b>Montagewand 15 cm</b> Innenwand wie vor, jedoch als Wohnungstrennwand, Ständerwerk 10 cm doppelt beplankt mit je Wandseite 1 x Diamant- und 1 x Silentboard beplankt 80 mm starke Mineralwolle		E.P.
08.01.0025	82,000 Stck	<b>Verstärkung Montagewand</b> Verstärkung in Montagewand Bad einbauen für vorgesezte Schienenführung einer Schiebetür. Breite ca. 2,36 m.		
08.01.0026	82,000 Stck	<b>Verstärkung Haltegriffe</b> Verstärkung für Haltegriffe liefern und fachgerecht montieren.		
08.01.0027	82,000 Stck	<b>Montage Schiebetürzarge</b> Montage vorgenannter, bauseits gelieferter Schiebetürzarge. GöÙe 1.01 x 2,01 m.		
08.01.0028	98,000 Stck	<b>Türöffnung 101 x 201 cm</b> Türöffnung 101 x 201 cm in Wände der vorgenannten Position anlegen. Türöffnung mit Sturzprofil, seitlich raumhoch verstärken mit Metallständerprofilen entsprechen Montagewan, einschl. Boden- und		

Position	Menge	EH	Ausschreibungstext	E.P.	Gesamt
			Deckenanschluss mit Türpfostenwinkel, befestigen mit Dübeln und Schrauben		
08.01.0029	15,000	Stck	<b>Fensteröffnungen brechen</b> Öffnung herstellen in vorhandener Montagewand, für festverglaste Innenfenster, rundum verstärken, Größen ca. 0,60 - 1,00 x 1,60 m.		
08.01.0030	3,000	Stck	<b>Fensteröffnungen herstellen</b> Öffnung herstellen in neuer Montagewand, für festverglaste Innenfenster, rundum verstärken, Größen ca. 0,60 - 1,00 x 1,60 m.		
08.01.0031	106,000	m	<b>T-Verbindung als Zulage</b> T-Verbindung als Zulage zu Pos. 24 mit starrer Verbindung und unterbrochener Beplankung, mit Innenecken		
08.01.0032	100,000	m <sup>2</sup>	<b>Vorsatzschale H 1,20 m</b> Vorsatzschale Knau W626 oder gleichwertig, halbhoch, innen, Höhe 1,20 m, als Vorwandinstallation für Waschbecken Tragständer. Befestigungsuntergrund Mauerwerk Metallständerwerk CW 50 mm verzinkte Stahlblechprofile DIN 18182-1 Hohlraum zwischen profil und MW 170 mm einschließlich oberseitiger Beplankung. Beplankungsdicke zweilagig: 2x 12,5 mm Oberflächequalität Q2 Stärke insgesamt 245 mm imprägniert GKI DIN 18 180, incl. sämtlicher Außenecken und Bewegungsfugen, komplett liefern und montieren entsprechend herstellerangaben.		
			Angebotenes Fabrikat: <b>- Knauf W626</b>		
08.01.0033	225,000	m <sup>2</sup>	<b>Vorsatzschale raumhoch</b> Vorsatzschale wie vor, jedoch als Installationsschacht raumhoch. Hohlraum zwischen Mauerwerk und Profilen 20 cm		
08.01.0034	20,000	m	<b>Installationswand raumhoch GKB</b> Installationswand Knau W116.de oder gleichwertig, Trennwand zwischen Pflegeräumen. Schachtwand F30, Hohlraum mind. 18 cm Metallständerwerk 50 mm doppelt beplankt GKB 2 x 12,5 mm		

Position	Menge EH	Ausschreibungstext	E.P.	Gesamt
		<p>Beplankungsdicke: 2x 2x 12,5 mm, Mineralwolldämmschicht nach DIN 13162 Stärke insgesamt 330 mm</p> <p>Angebotenes Fabrikat: <b>- Knauf W116</b></p>		
08.01.0035	20,000 m	<p><b>Installationswand raumhoch GKI</b> Installationswand wie vor, jedoch im Bereich der Pflegebäder Beplankung GKI, imprägniert Stärke insgesamt 290 mm</p>		
08.01.0036	5,000 Stck	<p><b>Revisionsklappe</b> Revisionsklappe liefern und in vorgenannte Installationswand einbauen Rahmen aus Aluminium, Füllung der Klappe aus Gipskarton 12,5 mm mit Riegelverschluss, einbauen und übergangslos beispachteln. Größe 0,30 x 0,30 cm.</p>		
08.01.0037	1,000 Stck	<p><b>Wandöffnung F90 schließen</b> Wandöffnung im 2. OG im Bereich der demontierten tragenden Wand in F 90 Ausführung beidseitig schließen. Öffnungsbreite 4,20 m Höhe 2,55 Mauerwerk 24 cm tief</p>		
08.01.0038	5,000 Stck	<p><b>Staubwand in den Fluren 1.-5. OG</b> Staubschutztrennwand mit Schallisolierung in Längsrichtung der Flur, zur Trennung zwischen Baustelle und Wohnbereichen., in jeder Etage, incl. einer Bautüre.</p> <p>Die Etagen werden abschnittsweise umgebaut. Trennwände als Einzelmodule, Länge ca. 2,00 - 3,00 m herstellen, für die Dauer der Umbaumaßnahme - liefern, aufbauen und unterhalten und nach jedem Bauabschnitt wieder innerhalb des Flures versetzten - sowie nach Abschluß der Arbeiten wieder demontieren und abfahren - Eigentum AN. -Länge je Abschnitt insgesamt ca. 17,00 m und 1,00 m im rechten Winkel als Abschluß - mit allen zugeh. Anpaß- Zuschnitt- und Befestigungsarbeiten. Diese Wandelemente müssen insgesamt 5 mal, für jeden einzelnen Bauabschnitt in jeder Etage versetzt werden. Die Staubwände müssen vor Beginn der jeweiligen Bauabschnitt gesetzt werden.</p>		



Position	Menge	EH	Ausschreibungstext	E.P.	Gesamt
08.01.0039	5,000	Stck	<b>Staubwand 2,10 m 1. - 5. OG</b> Staubwand wie vor, jedoch nur jeweils 1 mal quer im Flur aufstellen.		
08.01.0040	50,000	Std	<b>Std. Facharbeiter</b> Stunden eines Facharbeiters für das Anpassen von Türblättern in vorhandene Stahlzargen und für unvorhergesehene Arbeiten auf Veranlassung der Bauleitung zum Nachweis.		
08.01.0041	50,000	Std	<b>Std. Bauhelfers</b> Stundenlohnarbeiten wie vor, jedoch eines Helfers.		
			<b>Summe: Sanierung Heimplätze</b>		
08.02	<u>Tagespflege</u>				
Die Tagespflege befindet sich im Erdgeschoss im Anschlußbereich zu dem Gebäude A. Die Sanierung und der Umbau Tagespflege erfolgt im 1. und 6. Bauabschnitt.					
08.02.0001	20,000	m <sup>2</sup>	<b>Abgehangene Akustikdecke OWAacoustic S3</b> Abgehangene Decke, Odenwald Mineralwollplatten OWAacoustic System S3, Platten herausnehmbar als freigespannte Unterdecke mit OWAacoustic Platten sichtbarer weißer Rahmen zusammen mit freitragenden verzinkten Profilen und Wandanschluß liefern und gemäß Herstellervorschrift verlegen. Bäder der einzelnen Wohnungen und den Pflegebereichen wie folgt auf einer Höhe von ca. 2,30 m unter vorhandene Betondecken einbauen. Raumgröße ca. 5,00 m <sup>2</sup> abgeh.. Höhe ca.20 cm  Mineralplatte Baustoffklasse A2-s1,d0 nach DIN EN 13501-1 Kanten 3 Farbe weiß Lichtreflexion ca. 88 (ISO 7724-2, ISO 7724-3) Schall-Längsdämmung von 31 dB bis 49 dB  Feuchtigkeitsbeständigkeit bis 95 % RH Feuerwiderstand bis F 120 (DIN 4102) bis REI 180 (DIN EN 13501-2)  Platten 625 x 625 mm Plattendicke ca. 15 mm nach DIN 18 165 Odenwalddecke System S3 Oberfläche Smart Sternild  Angebotenes Fabrikat: <b>- OWAacoustic S3, Sternbild smart, 625*625</b>		

Position	Menge EH	Ausschreibungstext	E.P.	Gesamt
08.02.0002	1,000 m <sup>2</sup>	<b>Abgeha. Decke Rockfon Pacific S3</b> Abgehangene Decke wie vor, jedoch alternativ Rockfon Pacific S3		E.P.
08.02.0003	6,000 Stck	<b>Ausschnitt ca. Durchmesser 100 mm</b> Deckenausschnitt Durchmesser ca. 100 mm für Einbauleuchten in Akustikdecke der Pos. 1 und 2 Angabe der Bauleitung einschneiden.		
08.02.0004	30,000 m <sup>2</sup>	<b>Abgehängte Rigipsdecke</b> Abgehängte Decke liefern und in verschiedenen Räumen wie folgt auf einer Höhe von ca. 2,55 m unter vorhandene Betondecken einbauen Raumgröße < 5,00 m <sup>2</sup> abgeh. Höhe ca.30 cm Unterkonstruktion aus Grund- und Traggerüst, z.B. Knauf CD Profile 60/27/06 mm oder gleichwertig Schnellhänger, Draht mit Ösenbefestigung  Bekleidung aus 12,5 mm Gipskartonplatten, Befestigung mit Schnellbauschrauben Fugen- und Schraubenköpfe gespachtelt, Oberfläche malerfertig, Anschlüsse mit Papierfugenstreifen armieren  Anschluß an Putz oder Plattenbekleidung Trockenputz über Dichtungsband, als Zulage. Ausführung mit Material eines Systems nach Werksvorschriften Für komplette Leistung mit allen zugeh. Nebenarbeiten.  Angebotenes Fabrikat: <b>- Knauf D112</b>		
08.02.0005	5,000 Stck	<b>Ausschnitt ca. Durchmesser 160 - 200 mm</b> Deckenausschnitt Durchmesser ca. 160 - 200 mm für Einbauleuchten in Gipskartonplatten der Pos. 4 nach Angabe der Bauleitung einschneiden.		
08.02.0006	2,100 m	<b>Kabalekanal Knauf K261. I</b> Kabelkanal Knauf K261. I oder gleichwertig liefern und fachgerecht gemäß Herstellerangaben montieren. Feuerwiderstandsklasse 90 dreiseitig mit Fireoard Platten A1 2x15 mm einkleiden Innenmaß: Breite 50 cm x Höhe 20 cm Als Verbindungskanal im Flur Länge 2,13 m - Flurbreite  Angebotenes Fabrikat: <b>- Promat</b> <b>- 290.25 Promatect-LS; Installationskanal; I090</b>		

Position	Menge EH	Ausschreibungstext	E.P.	Gesamt
08.02.0007	2,100 m	<p><b>Rohrkasten 50 x 20 cm</b>  Rohrkasten wie vor, jedoch 50 x 20 cm aus GKB -Platten herstellen und mit Mineralwolle ausstopfen für Entwässerungsrohre.  Durchführung von Leitungen in den Hauptfluren.</p>		
08.02.0008	4,200 m	<p><b>Stahlträger-Bekleidung F90</b>  Stahlträger Bekleidung innen, dreiseitig, einlagig beplankt  Einbauhöhe 2,65m  HEB 180  Feuerwiderstandsklasse DIN 4102-2  F90  Ausführung geklammert  Knauf Stahlträger-Bekleidung K252 oder gleichwertig</p> <p>Angebotenes Fabrikat:  <b>- Knauf K253</b></p>		
08.02.0009	0,700 m	<p><b>Stahlunterkonstruktion-Bekleidung F90</b>  Stahlunterkonstruktion an den Betonstützen, unterhalb des Stahlträgers, F90 dreiseitig bekleiden wie vor, jedoch auf eine Länge von 350 mm  Abwicklung 400 x 240 x 400 mm</p>		
08.02.0010	10,000 m <sup>2</sup>	<p><b>Schachtwand F90 W628 A</b>  Schachtwand F90 Knauf W628 A oder gleichwertig  Anschluss an Massivwand im Bereich alter Lüftungsschächte.  Winkelprofil 50/35  2x 25 mm Massivbauplatte imprägniert  Komplett liefern und einbauen entsprechend Herstellerangaben</p> <p>Breite ca. 50 cm  Höhe 2,55</p> <p>Angebotenes Fabrikat:  <b>- Knauf W628 A</b></p>		
08.02.0011	1,000 Stck	<p><b>Schachtwand F90 W628B</b>  Vorhandene F30 Verkleidung einer alten Aufzugstür demontieren, abfahren und entsorgen und F90 Schachtwand W628B komplett liefern und montieren, entsprechend Herstellerangabe.  Wanddicke 100 mm  Beplankung 2 x 25 mm  Türgröße ca 1,10 x 2,10 m</p>		
08.02.0012	5,000 Stck	<p><b>Aufzugstür F90 verkleiden</b>  Vorhandene, bereits geschlossene Aufzugstüröffnung nachträglich F90 AB DIN 4102-2 mit Fireboardplatten verkleiden.  Komplett liefern, entsprechend Herstellerangaben montieren.  Türgröße ca 1,10 x 2,10 m</p>		E.P.

Position	Menge EH	Ausschreibungstext	E.P.	Gesamt
08.02.0013	20,000 m <sup>2</sup>	<b>Vollflächig spachteln</b> Vollflächig, 3 mm dick spachteln als Zulage für vorgenannte Bekleidungen.		
08.02.0014	10,000 m <sup>2</sup>	<b>Trockenputz GKB 12,5 mm direkt befestigt.</b> Trockenputz aus Gipskarton-Bauplatten 12,5 mm, GKB DIN EN 520 mit Alufolie kaschiert an vorhanden Mauerwerkswänden in Teilbereichen. Ausführung einschl. Fugen spachteln Einbauhöhe ca. 2,55 m.		
08.02.0015	20,000 m <sup>2</sup>	<b>Trockenputz GKI 12,5 mm direkt befestigt</b> Trockenbauplatten GKI, imprägniert in den Bäder direkt an Putz und Fliesenflächen anbringen, als Ausgleichsschicht zu vorhandenen Flächen.		
08.02.0016	30,000 m <sup>2</sup>	<b>Montagewand 10 cm 2-lagig</b> Innenwände, 10 cm stark, als Montagewand DIN 4103 in Sklett-Ständerwerksbauart beidseitig doppelt beplankt mit GKB 12,5 mm, nichttragend, in Höhen von ca.2,55 m m wie folgt einbauen.  Ständerkonstruktion, 50 mm tief, im Abstand von ca. 62,5 cm Berwertetes Schalldämmmaß 52 dB nach Vorschrift des Herstellers aufbauen seitliche Anschlüsse mit Dichtungsbändern versehen 60 mm starke Mineralwolle nach DIN 18165 einbauen Fugenstöße mit Papierfugendeckstreifen armeren Plattenfugen und Schraubenköpfe verspachteln, malerfertig für das Bekleben von Rauhfaser spachteln. Ausführung mit Material eines Systems nach Werksvorschriften W112 oder gleichwertig  Angebotenes Fabrikat: <b>- Knauf W112</b>		
08.02.0017	1,000 m <sup>2</sup>	<b>Montagewand 12,5 cm 2-lagig</b> Innenwand wie vor, jedoch Ständerwerk 75 mm.		E.P.
08.02.0018	20,000 m <sup>2</sup>	<b>Montagewand 10 cm, 2-lagig imprägniert</b> Innenwand wie vor, jedoch Ständerwerk 50 mm, einseitig mit imprägnierten Gipskartonplatten zum Bad beplankt.		
08.02.0019	20,000 m <sup>2</sup>	<b>Montagewand 12,5 cm, 2-lagig imprägniert</b> Innenwand wie vor, jedoch Ständerwerk 75 mm, einseitig mit imprägnierten Gipskartonplatten zum Bad beplankt.		



Position	Menge	EH	Ausschreibungstext	E.P.	Gesamt
					E.P.
08.02.0020	4,000	Stck	<p><b>Türöffnung 101 x 201 cm</b>  Türöffnung 101 x 213,5 cm in Wänden der vorgenannten Positionen anlegen.  Türöffnung mit Sturzprofil, seitlich raumhoch verstärken mit Metallständerprofilen entsprechen Montagewan, einschl. Boden- und Deckenanschluss mit Türpfostenwinkel, befestigen mit Dübeln und Schrauben</p>		
08.02.0021	3,000	Stck	<p><b>Montage Stahlzarge</b>  Montage bauseits gelieferter Stahlzargen in vorbeschriebene Türöffnungen  Größe 0,76 - 1,01 x 2,01 in den Geschossen 1. - 5. Obergeschoss</p>		
08.02.0022	2,000	Stck	<p><b>Verstärkung Haltegriffe</b>  Verstärkung für Haltegriffe liefern und fachgerecht montieren.</p>		
08.02.0023	6,000	m <sup>2</sup>	<p><b>Montagewand F90 A W115</b>  Nichttragende innere Trennwand DIN 4103-1 als Montagewand Feuerwiderstandsklasse F90 A  Unterkonstruktion aus verzinkten Stahlblechprofilen DIN 18182-1 Metallständer als Doppelständerwerk 2 x CW 50 mm  Ständer durch Dämmstreifen voneinander entkoppelt, umlaufende Anschlüsse star  Dämmschicht 2 x 40 mm nach DIN 18165 einbauen  Beplankung beidseitig aus Gipsplatten DIN 18180 Knauf Silentboard und Diamant 12,5 mm</p> <p>Raumhöhe ca. 2,55 m</p> <p>Fugenstöße mit Papierfugendekstreifen armeren Plattenfugen und Schraubenköpfe verspachteln, malerfertig für das Bekleben von Rauhfaser spachteln.  Ausführung mit Material eines Systems nach Werksvorschriften Knauf W115 oder gleichwertig</p> <p>Angebotenes Fabrikat:  <b>- Knauf W115</b></p>		
08.02.0024	10,000	m <sup>2</sup>	<p><b>Vorsatzschale H 1,20 m</b>  Vorsatzschale Knau W626 oder gleichwertig, halbhoch, innen, Höhe 1,20 m, als Vorwandinstallation für Waschbecken Tragständer.Befestigungsuntergrund Mauerwerk Metallständerwerk CW 50 mm verzinkte Stahlblechprofile DIN 18182-1 Hohlraum zwischen profil und MW 170 mm einschließl. oberseitiger Beplankung.  Beplankungsdicke zweilagig: 2x 12,5 mm  Oberflächequalität Q2  Stärke insgesamt 245 mm  imprägniert GKI DIN 18 180,</p>		

Position	Menge EH	Ausschreibungstext	E.P.	Gesamt
		incl. sämtlicher Außenecken und Bewegungsfugen, komplett liefern und montieren entsprechend herstellerangaben.		
		Angebotenes Fabrikat: <b>- Knauf W626</b>		
08.02.0025	2,000 m <sup>2</sup>	<b>Vorsatzschale raumhoch</b> Vorsatzschale wie vor, jedoch als Installationsschacht raumhoch. Hohlraum zwischen Mauerwerk und Profilen 20 cm		
08.02.0026	1,000 m	<b>Installationswand raumhoch GKB</b> Installationswand Knau W116.de oder gleichwertig, Trennwand zwischen Pflegeräumen. Schachtwand F30, Hohlraum mind. 18 cm Metallständerwerk 50 mm doppelt beplankt GKB 2 x 12,5 mm Beplankungsdicke: 2x 2x 12,5 mm, Mineralwolldämmschicht nach DIN 13162 Stärke insgesamt 330 mm		
		Angebotenes Fabrikat: <b>- Knauf W116</b>		
08.02.0027	1,000 Stck	<b>Staubwand im Flur Erdgeschoss</b> Staubschutztrennwand mit Schallisolierung in Längsrichtung der Flur, zur Trennung zwischen Baustelle und Wohnbereichen., incl. einer Bautür, im Erdgeschoss.. Die Etagen werden abschnittsweise umgebaut. Trennwände als Einzelmodule, Länge ca. 2,00 - 3,00 m herstellen, für die Dauer der Umbaumaßnahme - liefern, aufbauen und unterhalten und nach jedem Bauabschnitt wieder versetzen - sowie nach Abschluß der Arbeiten wieder demontieren und abfahren - Eigentum AN. -Länge je Abschnitt ca. 17,00 m und 1,00 m im rechten Winkel als Abschluß - mit allen zugeh. Anpaß- Zuschnitt- und Befestigungsarbeiten. Diese Wandelemente müssen insgesamt 5 mal, für jeden einzelnen Bauabschnitt in jeder Etage versetzt werden. Die Staubwände müssen vor Beginn der jeweiligen Bauabschnitt gesetzt werden.		
08.02.0028	1,000 Stck	<b>Staubwand 2,10 m im Erdgeschoss</b> Staubwand wie vor, jedoch nur jeweils 1 mal quer im Flur aufstellen.		
08.02.0029	10,000 Std	<b>Std. Facharbeiter</b> Stunden eines Facharbeiters für das Anpassen von Türblättern in vorhandene Stahlzargen und für unvorhergesehene Arbeiten auf		

Position	Menge EH	Ausschreibungstext	E.P.	Gesamt
		Veranlassung der Bauleitung zum Nachweis.		
08.02.0030	10,000 Std	<b>Std. Bauhelfers</b> Stundenlohnarbeiten wie vor, jedoch eines Helfers.		
		<u>Summe: Tagespflege</u>		
08.03		<u>Wohnungen</u>  Die Wohnungen befindet sich im Erdgeschoss im Anschlußbereich zur Tagespflege. Diese werden im 2.-5. Bauabschnitt saniert und umgebaut.		
08.03.0001	80,000 m <sup>2</sup>	<b>Abgehangene Akustikdecke OWAacoustic S3</b> Abgehängte Decke, Odenwald Mineralwollplatten OWAacoustic System S3, Platten herausnehmbar als freigespannte Unterdecke mit OWAacoustic Platten sichtbarer weißer Rahmen zusammen mit freitragenden verzinkten Profilen und Wandanschluß liefern und gemäß Herstellervorschrift verlegen. Bäder der einzelnen Wohnungen und den Pflegebereichen wie folgt auf einer Höhe von ca. 2,30 m unter vorhandene Betondecken einbauen. Raumgröße ca. 5,00 m <sup>2</sup> abgeh.. Höhe ca.20 cm  Mineralplatte Baustoffklasse A2-s1,d0 nach DIN EN 13501-1 Kanten 3 Farbe weiß Lichtreflexion ca. 88 (ISO 7724-2, ISO 7724-3) Schall-Längsdämmung von 31 dB bis 49 dB Feuchtigkeitsbeständigkeit bis 95 % RH Feuerwiderstand bis F 120 (DIN 4102) bis REI 180 (DIN EN 13501-2)  Platten 625 x 625 mm Plattendicke ca. 15 mm nach DIN 18 165 Odenwalddecke System S3 Oberfläche Smart Sternild  Angebotenes Fabrikat: <b>- OWAacoustic S3, Sternbild smart, 625*625</b>		
08.03.0002	1,000 m <sup>2</sup>	<b>Abgeha. Decke Rockfon Pacific S3</b> Abgehangene Decke wie vor, jedoch alternativ Rockfon Pacific S3.		
				E.P.
08.03.0003	24,000 Stck	<b>Ausschnitt ca. Durchmesser 100 mm</b> Deckenausschnitt Durchmesser ca. 100 mm für Einbauleuchten in Akustikdecke der Pos. 1 und 2 nach Angabe der Bauleitung einschneiden.		

Position	Menge EH	Ausschreibungstext	E.P.	Gesamt
08.03.0004	70,000 m <sup>2</sup>	<p><b>Abgehängte Rigipsdecke</b>            Abgehängte Decke liefern und in verschiedenen Räumen wie folgt auf einer Höhe von ca. 2,55 m unter vorhandene Betondecken einbauen            Raumgröße &lt;. 5,00 m<sup>2</sup>            abgeh. Höhe ca.30 cm            Unterkonstruktion aus Grund- und Traggerüst, z.B. Knauf CD Profile 60/27/06 mm oder gleichwertig, Schnellhänger, Draht mit Ösenbefestigung</p> <p>Bekleidung aus 12,5 mm Gipskartonplatten, Befestigung mit Schnellbauschrauben            Fugen- und Schraubenköpfe gespachtelt, Oberfläche malerfertig, Anschlüsse mit Papierfugenstreifen armieren            Anschluß an Putz oder Plattenbekleidung Trockenputz über Dichtungsband, als Zulage.            Ausführung mit Material eines Systems nach Werksvorschriften            Für komplette Leistung mit allen zugeh. Nebenarbeiten.</p> <p>Angebotenes Fabrikat:  <b>- Knauf D112</b></p>		
08.03.0005	7,000 Stck	<p><b>Ausschnitt ca. Durchmesser 160 - 200 mm</b>            Deckenausschnitt Durchmesser ca. 160 - 200 mm für Einbauleuchten in Gipskartonplatten der Pos. 4 nach Angabe der Bauleitung einschneiden.</p>		
08.03.0006	20,000 m <sup>2</sup>	<p><b>Schachtwand F90 W628 A</b>            Schachtwand F90 Knauf W628 A oder gleichwertig Anschluss an Massivwand im Bereich alter Lüftungsschächte.            Winkelprofil 50/35            2x 25 mm Massivbauplatte imprägniert            Komplett liefern und einbauen entsprechend Herstellerangaben            Breite ca. 50 cm            Höhe 2,55</p> <p>Angebotenes Fabrikat:  <b>- Knauf W628 A</b></p>		
08.03.0007	1,000 Stck	<p><b>Schachtwand F90 W628 B</b>            Vorhandene F30 Verkleidung einer alten Aufzugstür demontieren, abfahren und entsorgen und F90 Schachtwand W628B komplett liefern und montieren, entsprechend Herstellerangabe.            Wanddicke 100 mm            Beplankung 2 x 25 mm            Türgröße ca 1,10 x 2,10 m</p> <p>Angebotenes Fabrikat:  <b>- Knauf W628 B</b></p>		



Position	Menge EH	Ausschreibungstext	E.P.	Gesamt
				E.P.
08.03.0008	5,000 Stck	<b>Aufzugstür F90 verkleiden</b> Vorhandene, bereits geschlossene Aufzugstüröffnung nachträglich F90 AB DIN 4102-2 mit Fireboardplatten verkleiden. Komplett liefern, entsprechend Herstellerangaben montieren. Türgröße ca 1,10 x 2,10 m		
08.03.0009	20,000 m <sup>2</sup>	<b>Vollflächig spachteln</b> Vollflächig, 3 mm dick spachteln als Zulage für vorgenannte Bekleidung.		
08.03.0010	2,100 m	<b>Kabalekanal Knauf K261. I</b> Kabelkanal Knauf K261. I oder gleichwertig liefern und fachgerecht gemäß Herstellerangaben montieren. Feuerwiderstandsklasse F 90 dreiseitig mit Fireoard Platten A1 2x15 mm einkleiden Innenmaß: Breite 50 cm x Höhe 20 cm Als Verbindungskanal im Flur Länge 2,13 m - Flurbreite  Angebotenes Fabrikat: <b>- Promat</b> <b>- 290.25 Promatect-LS; Installationskanal; I090</b>		
08.03.0011	2,100 m	<b>Rohrkasten 50 x 20 cm</b> Rohrkasten wie vor, jedoch 50 x 20 cm aus GKB -Platten herstellen und mit Mineralwolle ausstopfen für Entwässerungsrohre. Durchführung von Leitungen in den Hauptfluren.		
08.03.0012	1,000 m <sup>2</sup>	<b>Trockenputz GKB 12,5 mm direkt befestigt.</b> Trockenputz aus Gipskarton-Bauplatten 12,5 mm, GKB DIN EN 520 mit Alufolie kaschiert an vorhanden Mauerwerkswänden in Teilbereichen. Ausführung einschl. Fugen spachteln Einbauhöhe ca. 2,55 m.		
08.03.0013	30,000 m <sup>2</sup>	<b>Trockenputz GKI 12,5 mm direkt befestigt</b> Trockenbauplatten GKI, imprägniert in den Bäder direkt an Putz und Fliesenflächen anbringen, als Ausgleichsschicht zu vorhandenen Flächen.		
08.03.0014	40,000 m <sup>2</sup>	<b>Montagewand 10 cm, 2-lagig</b> Innenwände, 12,5 cm stark, als Montagewand DIN 4103 in Sklett-Ständerwerksbauart beidseitig doppelt beplankt mit GKB 12,5 mm, nichttragend, in Höhen von ca.2,550 m m wie folgt einbauen. Ständerkonstruktion, 50 mm tief, im Abstand von ca. 62,5 cm Bewertetes Schalldämmmaß 52 dB nach Vorschrift des Herstellers aufbauen		

Position	Menge EH	Ausschreibungstext	E.P.	Gesamt
		<p>seitliche Anschlüsse mit Dichtungsbändern versehen  60 mm starke Mineralwolle nach DIN 18165 einbauen  Fugenstöße mit Papierfugendeckstreifen armeren Plattenfugen und  Schraubenköpfe verspachteln, malerfertig für das Bekleben von  Rauhfaser spachteln.  Ausführung mit Material eines Systems nach Werksvorschriften  W112 oder gleichwertig</p> <p>Angebotenes Fabrikat:  <b>- Knauf W112</b></p>		
08.03.0015	1,000 m <sup>2</sup>	<p><b>Montagewand 12,5 cm, 2-lagig</b>  Innenwand wie vor, jedoch Ständerwerk 75 mm</p>		
				E.P.
08.03.0016	50,000 m <sup>2</sup>	<p><b>Montagewand 10 cm, 2-lagig imprägniert</b>  Innenwand wie vor, jedoch Ständerwerk 50 mm, einseitig mit  imprägnierten Gipskartonplatten zum Bad.</p>		
08.03.0017	1,000 m <sup>2</sup>	<p><b>Montagewand 12,5 cm, 2-lagig imprägniert</b>  Innenwand wie vor, jedoch Ständerwerk 75 mm, einseitig mit  imprägnierten Gipskartonplatten zum Bad.</p>		
				E.P.
08.03.0018	8,000 Stck	<p><b>Verstärkung Montagewand</b>  Verstärkung in Montagewand Bad einbauen für vorgesetzte  Schienenführung einer Schiebetür.  Breite ca. 2,36 m.</p>		
08.03.0019	8,000 Stck	<p><b>Montage Stahlzarge</b>  Montage bauseits gelieferter Stahlzargen in vorbeschriebene  Türöffnungen  Größe 0,76 - 1,01 x 2,01 in den Geschossen 1. - 5. Obergeschoss</p>		
08.03.0020	8,000 Stck	<p><b>Montage Schiebetürzarge</b>  Montage vorgenannter, bauseits gelieferter Schiebetürzarge.  Größe 1.01 x 2,01 m.</p>		
08.03.0021	40,000 m <sup>2</sup>	<p><b>Innenwände 15 cm Montagewand</b>  Innenwand wie vor, jedoch als Wohnungstrennwand, Ständerwerk  10 cm  doppelt beplankt mit  je Wandseite 1 x Diamant- und 1 x Silentboard beplankt  80 mm starke Mineralwolle</p>		

Position	Menge EH	Ausschreibungstext	E.P.	Gesamt
08.03.0022	13,000 Stck	<p><b>Türöffnung 88,5 - 101 x 201 cm</b>  Türöffnung 101 x 213,5 cm in Wände der vorgenannten Position anlegen.  Türöffnung mit Sturzprofil, seitlich raumhoch verstärken mit Metallständerprofilen entsprechen Montagewan, einschl. Boden- und Deckenanschluss mit Türpfostenwinkel, befestigen mit Dübeln und Schrauben</p>		
08.03.0023	20,000 m <sup>2</sup>	<p><b>Vorsatzschale H 1,20 m</b>  Vorsatzschale Knau W626 oder gleichwertig, halbhoch, innen, Höhe 1,20 m, als Vorwandinstallation für Waschbecken Tragständer.Befestigungsuntergrund Mauerwerk Metallständerwerk CW 50 mm verzinkte Stahlblechprofile DIN 18182-1 Hohlraum zwischen profil und MW 170 mm einschließlich oberseitiger Beplankung. Beplankungsdicke zweilagig: 2x 12,5 mm Oberflächequalität Q2 Stärke insgesamt 245 mm imprägniert GKI DIN 18 180, incl. sämtlicher Außenecken und Bewegungsfugen, komplett liefern und montieren entsprechend herstellerangaben.</p> <p>Angebotenes Fabrikat:  <b>- Knauf W626</b></p>		
08.03.0024	22,000 m <sup>2</sup>	<p><b>Vorsatzschale raumhoch</b>  Vorsatzschale wie vor, jedoch als Installationsschacht raumhoch. Hohlraum zwischen Mauerwerk und Profilen 20 cm</p>		
08.03.0025	5,000 Stck	<p><b>Montage Stahlzarge</b>  Montage bauseits gelieferter Stahlzargen in vorbeschriebene Türöffnungen  Größe 0,76 - 1,01 x 2,01 m.</p>		
08.03.0026	1,000 Stck	<p><b>Staubwand im Flur Erdgeschoss</b>  Staubschutztrennwand mit Schallisolierung in Längsrichtung der Flur, zur Trennung zwischen Baustelle und Wohnungsbereichen., incl. einer Bautür im Erdgeschoss..  Die Etagen werden abschnittsweise umgebaut.  Trennwände als Einzelmodule, Länge ca. 2,00 - 3,00 m herstellen für die Dauer der Umbaumaßnahme - liefern, aufbauen und unterhalten und nach jedem Bauabschnitt wieder versetzen - sowie nach Abschluß der Arbeiten wieder demontieren und abfahren - Eigentum AN.  -Länge je Abschnitt ca. 17,00 m und 1,00 m im rechten Winkel als Abschluß - mit allen zugeh. Anpaß- Zuschnitt- und Befestigungsarbeiten.  Diese Wandelemente müssen insgesamt 5 mal, für jeden einzelnen Bauabschnitt in jeder Etage versetzt werden.  Die Staubwände müssen vor Beginn der jeweiligen Bauabschnitt gesetzt werden.</p>		

Position	Menge	EH	Ausschreibungstext	E.P.	Gesamt
08.03.0027	1,000	Stck	<b>Staubwand 2,10 m im Erdgeschoss</b> Staubwand wie vor, jedoch nur jeweils 1 mal quer im Flur aufstellen.		
08.03.0028	15,000	Std	<b>Std. Facharbeiter</b> Stunden eines Facharbeiters für das Anpassen von Türblättern in vorhandene Stahlzargen und für unvorhergesehene Arbeiten auf Veranlassung der Bauleitung zum Nachweis.		
08.03.0029	15,000	Std	<b>Std. Bauhelfers</b> Stundenlohnarbeiten wie vor, jedoch eines Helfers.		
			<u>Summe: Wohnungen</u>		
			<u>Summe: Trockenbau</u>		
			Summe: Trockenbau	: EUR	
			Netto-Angebotssumme	: EUR	
			Mehrwertsteuer	19,00 % : EUR	
			Brutto-Angebotssumme	: EUR	

Für eventuelle Rückfragen erreichen Sie uns unter:

Tel: 0203 / 396510-10  
 Fax: 0203 / 396510-9910  
 Funk: 0177 / 32 45 488

Mit freundlichen Grüßen



Trockenbau Rhein-Ruhr GmbH  
 Stephan Dreißigacker